



Grundejerforeningen Sildedammen, 8832 Skals

Gennemgang af fællesarealerne med skov eller skovpræg.

Gennemgangen er udført d. 2/5 2019 under gennemgangen er status på arealerne registret. Udover status vil denne rapport også give nogle forslag til, hvordan arealerne kan behandles, hvilke tiltag der ville være fornuftige at udfører for at skabe en mere stabil og rekreativ skov uden at tabe hele produktionsevnen.

Lokal planen er set igennem men findes ”uddateret” forstået på den måde at mange af de beskrevne plantevalg i dag ikke ville være relevante, derfor er planen lavet efter ”moderne” principper og skal selvfølgelig godkendes af kommunen.

Arealerne beskrives enkeltvis først med en status og dernæst tiltag med overslag på tiltagene. Rækkefølgen på arealerne kan følges på vedhæftede kort (se nedenfor). Ikke beskrevne arealer er naturarealer uden tætstående træbevoksning og beskrives derfor ikke yderligere.

Økonomien på overslagene kan både gå op og ned afhængigt af ønsker mm.

Status

1. Opvækst af birk samt enkelte små graner, enkelte mellemaldrene ege som overetage. Granerne er meget pressede af birkene, der står meget tæt.
2. Ældre skovfyr samt eg, mellem etage af graner, bart i bunden. Står meget tæt, hvis der ikke laves tiltag ender egene med at blive kvalt, og det samme gør de yngre graner.
3. Gammelt afdriftsareal med opvækst af birk, gyvel samt hindbær. Arealet er gået meget i græs og er på veje mod spredt birkeskov samt krat.
4. Mellemaldrene bøg med enkelte ege imellem. Bøgene står meget tæt, og de enkelte ege, der er, vil blive kvalt af bøgene i løbet af kort tid.
5. Ældre eg med birk og gran i bunden. Egene står lidt tæt i pletter. Her er opvæksten af andet ikke så tæt, som det burde være.
6. Gammelt afdriftsareal med opvækst af birk, gyvel samt druehyld. Arealet er gået meget i græs og er på veje mod spredt birkeskov samt krat.



7. Ung fyr samt arealer med tjørn, roser samt andre overdrevstyper. Der står også et ældre rønnehegn. Rønnehegnet er meget "træt" og vil i løbet af de næste 10 år dø stille og roligt et træ af gangen. De kan skæres ned, og man kan se, hvad der kommer igen (skyder fra stødene).
8. Rødgran med opvækst af birk og røn i bunden, der er fin plads til opvæksten.
9. Yngre eg og bøg skiftevis i rækkerne. Egene bærer meget præg af, at de ikke kan konkurrere med bøgene om pladsen og er ved at blive presset ud.
10. Ældre rødgran samt skovfyr. Der er gået lidt biller i nogle enkelte stående træer, derudover viser kulturen ikke god vækst længere. Der er også ældre stormfaldshuller i arealerne, som risikerer at blive større, hver gang det blæser.
11. Yngre gran og skovfyr samt rønnehegn. De unge planter er i god vækst og står med en pæn afstand. Rønnehegnet er "træt" og vil i løbet af de næste 10 år stille og roligt gå i opløsning, kan skæres ned, og man kan se, hvad der kommer igen.
12. Tjørn, store skovfyr, pil mm. - meget overdrevspræg, og det vil stille og roligt blive til krat. Nordlige end det tegnede er arealet registreret som mose (rødt skraveret).
13. Smal stribe, kan ikke dyrkes med træer, kan ej heller ryddes med maskine grundet bredden på stykket. Ved ønske om at arealet skal udnyttes, kan der laves sti eller en række buske, laves med håndkraft.
14. (Ikke tegnet ind på kort, men arealet er længst mod nord ud imod fjorden) Bevoksningen består af ældre gran, fyr samt eg. Træerne bærer meget præg af blæsten, men de fleste af dem er efter forholdene sunde.

Tiltag med overslag

1. 0,16 ha. Kratrydning af unge birk så granerne kan komme med op og lave en alsidig skov. Birken ligger tilbage, hvor den bliver fældet:
Faktura på 2.500 kr.
Fremtid: Et tilsvarende tiltag må forventes at skulle udføres igen om 3 år. Arealets tilstand vurderes igen 5 år senere.
2. 0,16 ha. Fyr sættes på afstand så de øvrige træer får plads, samt der kan komme en opvækst nedenunder, træet laves til flis:
Kreditnota på 1.500 kr.
Fremtid: Bevoksningen kan stå 5-10 år før den skal vurderes igen



3. 0,5 ha. Arealet knuses til jordoverfladen samt rilles op; der plantes i grupper med lærk, skovfyr samt sitkagran, igennem arealet laves der en ny sti, og mod vejen plantes der blandet løvbryn, for at det kan blive pænt:
Faktura på 25.000 kr.
Fremtid: Kulturens tilstand vurderes med 5 års intervaller.
4. 0,25 ha. Tynding af bøg fra siderne af stykket (der nås så langt, der kan), så de enkelte ege får luft, samt at øvrige bøge får plads til at udvikle sig godt. Træet laves til flis:
Kreditnota på 3.000 kr.
Fremtid: Gentaget hugst forventelig med 5 års intervaller.
5. 0,19 ha. Tyndes lidt i overetagen for at opvæksten får plads, samt yderligere opvækst kan komme frem. Træet laves til flis:
Kreditnota på 2.000 kr.
Fremtid: Gentaget hugst forventelig med 5 års intervaller.
6. 0,28 ha. Arealet knuses til jordoverfladen samt rilles op, der plantes i grupper med lærk, skovfyr samt sitkagran, og mod vejen plantes der blandet løvbryn, for at det kan blive pænt:
Faktura på 14.000 kr.
Fremtid: Kulturens tilstand vurderes med 5 års intervaller.
7. 0,32 ha. Fjernelse af rønnehegn til flis:
Kreditnota på 1.000 kr.
Fremtid: Bevoksningens tilstand vurderes med 5 års intervaller.
8. 0,09 ha. Ingen tiltag nødvendige.
Fremtid: Bevoksningens tilstand vurderes med 5 års intervaller.
9. 0,28 ha. Afhænger af om der skal blive nogle ege tilbage. Hvis der skal være eg, bør man fjerne 50 % af bøgen, samtidig laves spor, træet bliver til flis:
Faktura på 1000 kr.
Fremtid: Tilsvarende tiltag med 5 års intervaller.
10. 1,61 ha. Tyndes meget forsigtigt (10-20 % af de mindste) især fjernes døde træer, og samtidig udvides nogle af stormfaldshullerne, så der efterfølgende kan plantes i lysbrøndene med sitkagran; på denne måde laves en fleretaget skov. Træet laves til flis (evt. tømmer):
0 kr. (inkl. plantning)
Fremtid: Der holdes øje med billeangreb og stormfald. Forventelig tynding igen med 3-5 års intervaller.



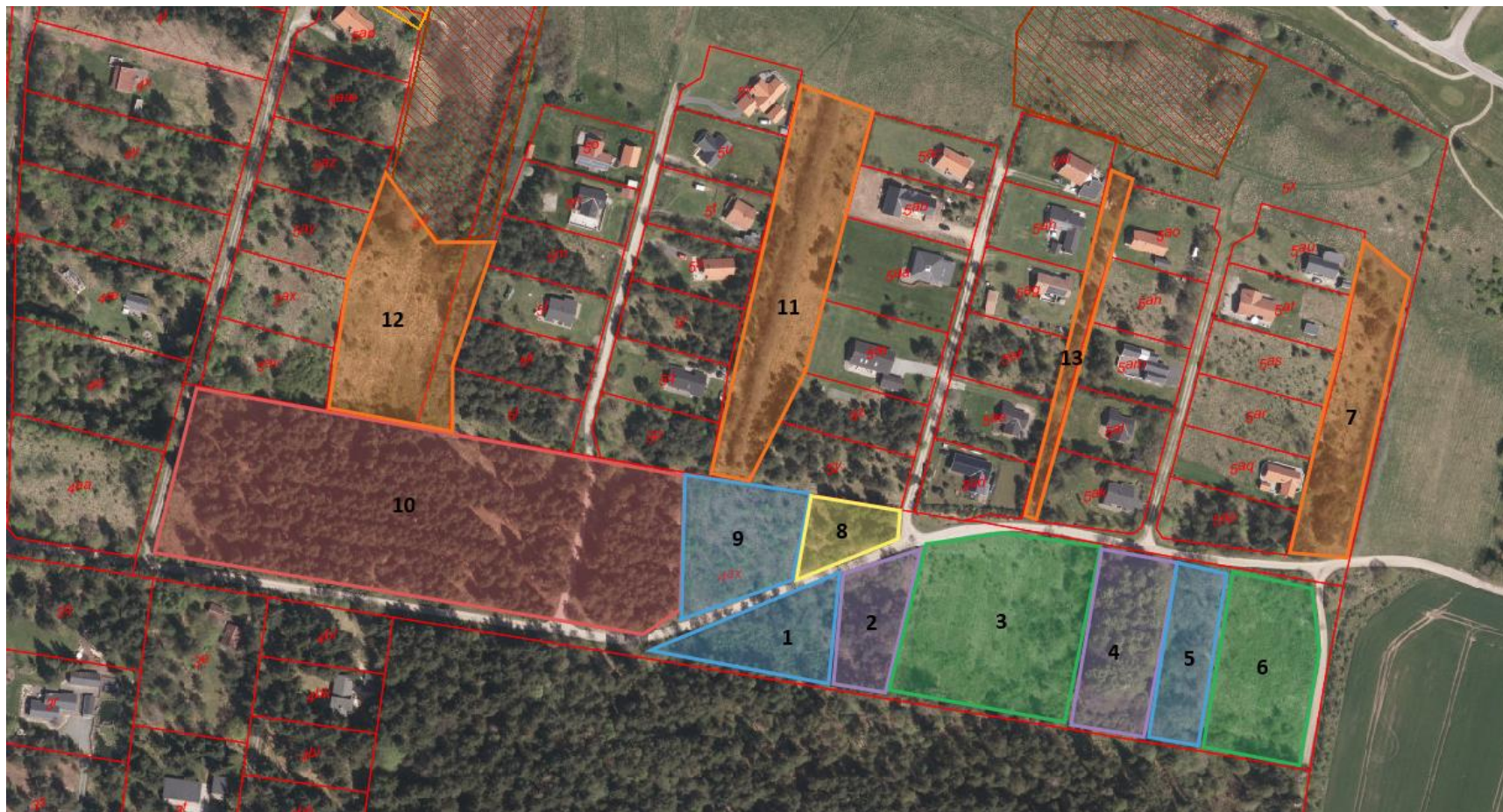
11. 0,47 ha. Fjernelse af rønnehegn til flis:
Kreditnota på 1.000 kr.
Fremtid: Vurderes igen om 5 år, med henblik på tidspunkt for tynding.
12. 0,46 ha. Ingen tiltag nødvendig, evt. plantning ved ønske om mere skov.
Fremtid: Om 5 år vurderes om der skal selekteres i det der er kommet selv, for at fremme de træarter der ønskes.
13. Ingen tiltag nødvendige
Fremtid: Anvendelse kan vurderes med 3-5 års intervaller.
14. Ingen tiltag nødvendige.
Fremtid: Bevoksningens sundhedstilstand vurderes med 3-5 års intervaller

Generelt skal alt træ til flis ligge og tørre en sommer over, enten på arealerne eller i en stak langs vejen. Flisen bruges om vinteren og vil blive fjernet der.

Ved ønske om kun at lave enkelte projekter, kan økonomien være væsentlig dårligere end den beskrevne, da stordriftfordelene er gældende i projekter som disse.

Alle priser er ekskl. moms, overslagene forudsætter cvr-nr.

Venlig hilsen
Thøger Glinvad Hansen
Skovfoged



Sortehøjvej 23 8850 Bjerringbro

24989333

www.s-n-l.dk kontakt@s-n-l.dk